



Les Cercles de Progrès
Faisons cercle autour de l'excellence

Modéliser votre excellence

Avec Jan Ardui

Copyright © Jan Ardui 2013. All rights reserved.



Les Cercles de Progrès
France

Les entreprises qui participent à la Modélisation de l'Excellence



Leadership Excellent

Une qualité clé des leaders
excellents est

**la combinaison de
discipline
&
liberté**



Les leaders excellents incarnent un grand dose de



gratitude & générosité

Les leaders excellents sont
capables
d'utiliser leurs points forts
et leurs faiblesses.



Un leader excellent transforme son rôle à la base de qui il est



Copyright © Jan Ardui 2013. All rights reserved.

Les leaders excellents

**utilisent leur passé comme
une ressource essentielle:
leurs succès
comme leurs échecs**



Copyright © Jan Ardui 2013. All rights reserved.

Le leadership excellent:

- **Combiner de discipline et liberté**
- **Incarner générosité et gratitude**
- **Transformer son rôle à partir de son identité**
- **Utiliser ses points forts et ses faiblesses**
- **S'inspirer de son histoire: les succès et les échecs**

Comme introduction

Les sept péchés selon Gandhi:

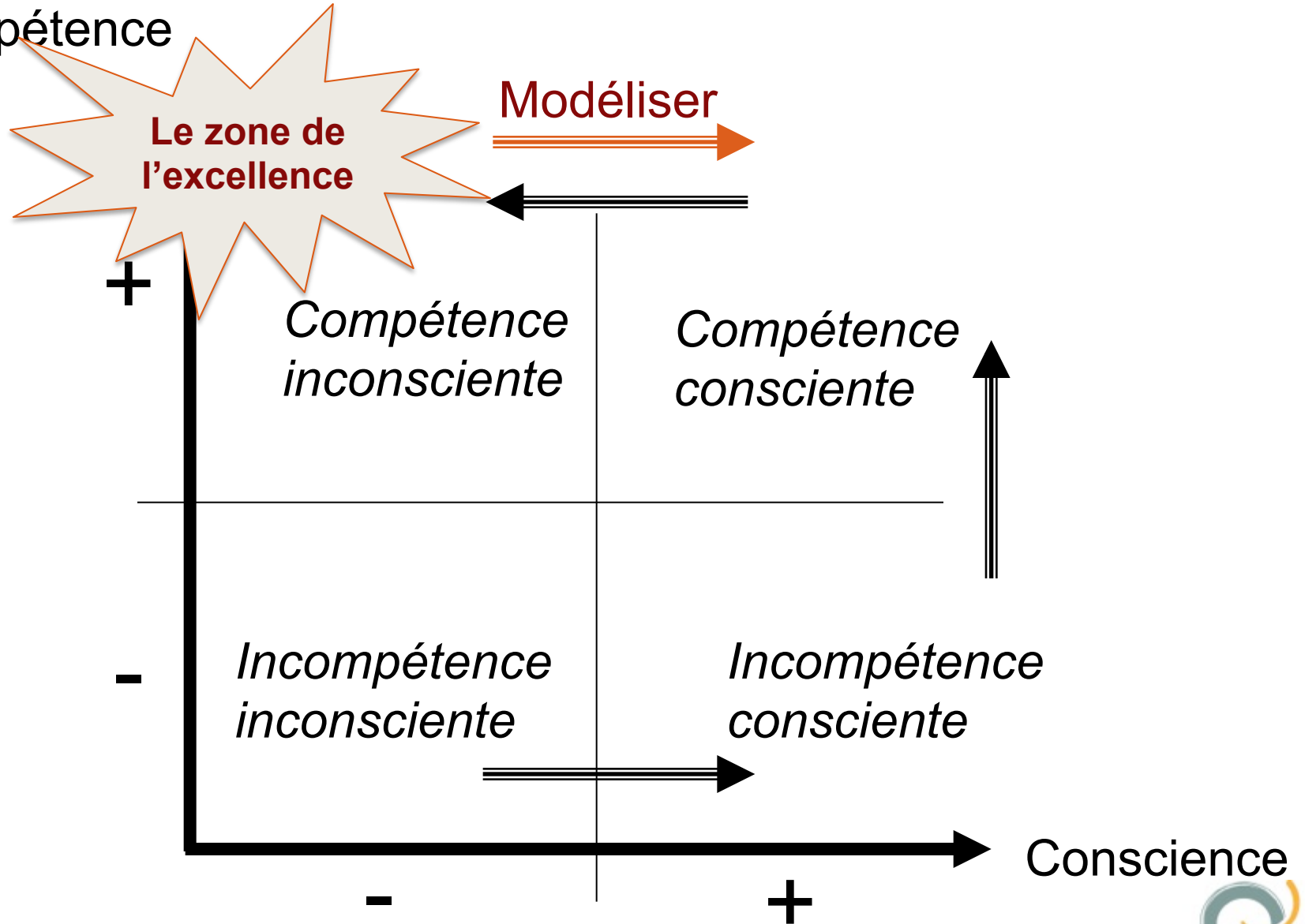
l'argent sans travail
le plaisir sans conscience
le savoir sans âme
le commerce sans morale
la science sans humanité
la religion sans sacrifice
la politique sans principe

Les sept péchés selon Gandhi:

l'argent **sans** travail
le plaisir **sans** conscience
le savoir **sans** âme
le commerce **sans** morale
la science **sans** humanité
la religion **sans** sacrifice
la politique **sans** principe

Cycle d'apprentissage et la modélisation de l'excellence

Compétence



La chance est
la rencontre **entre**
préparation
et
opportunité.

Vision sur l'excellence



L'excellence est faire
des choses ordinaires
extraordinairement bien.

John W. Gardner

Le propre de la médiocrité
est de se croire supérieur.

François de la Rochefoucauld

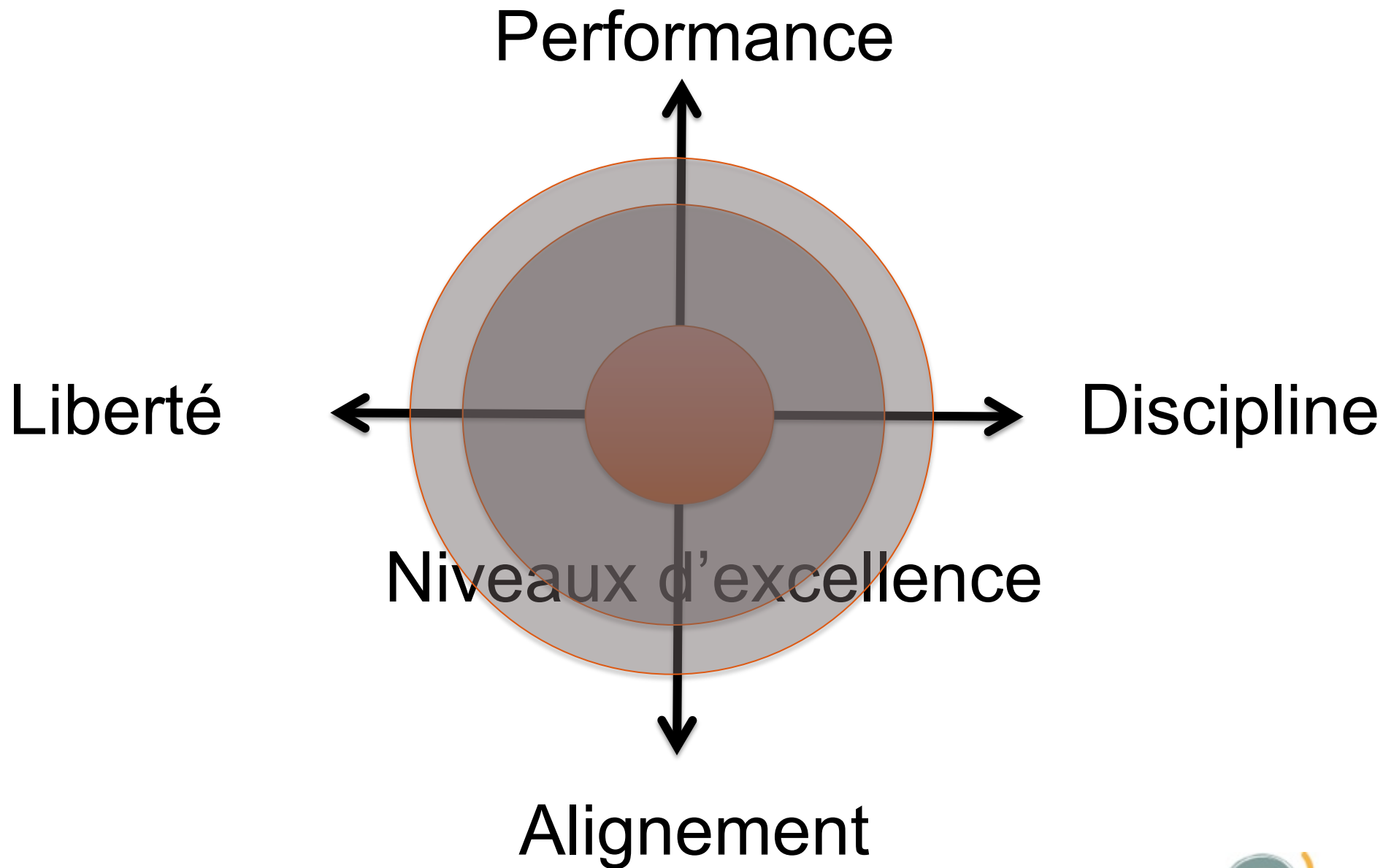


On peut être certain que
seule la médiocrité est
toujours à son summum.

Max Beerbohn

Personne n'a jamais
touché l'excellence dans
n'importe quel art ou profession
sans être passé par
un processus long et pénible
d'étude et de préparation.

Horace



L'excellence c'est **utiliser**
tout ce qui est présent
en vous
et tout ce qui est présent
autour de vous

Joseph Cubby

L'excellence d'une personne ou d'un système contiendra nécessairement ce qu'on appelle les complémentarités génératives :



Deux pôles qui sont en relation entre eux,
capables de créer quelque chose
qui les inclut et les transcende
en même temps.

Exemples de complémentarités génératives

Performance ↔ Alignement

Discipline ↔ Liberté

Humilité ↔ Autorité

Ego ↔ Âme

Innocence ↔ Manipulation

**Il y a une présence complète des deux parties
Les deux sont présents en même temps**

Les complémentarités Génératives:

Les deux côtés sont connectés et en même temps restent
séparés

Il existe une tension permanente entre les deux éléments
complémentaires

Les deux éléments sont potentiellement en conflit et s'attirent

Ils sont incompatibles

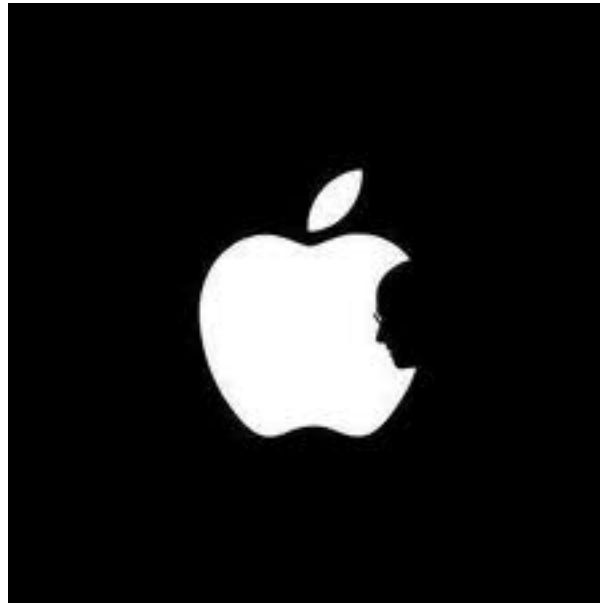
Il y a une présence complète des deux parties

Les deux sont présents en même temps

Il existe des vérités triviales
et des grandes vérités.
L'opposé d 'une vérité triviale
est complètement faux.
L'opposé d'une grande vérité
est également vrai.

Niels Bohr

‘Patterns qui connectent’ dans l’excellence de Steve Jobs



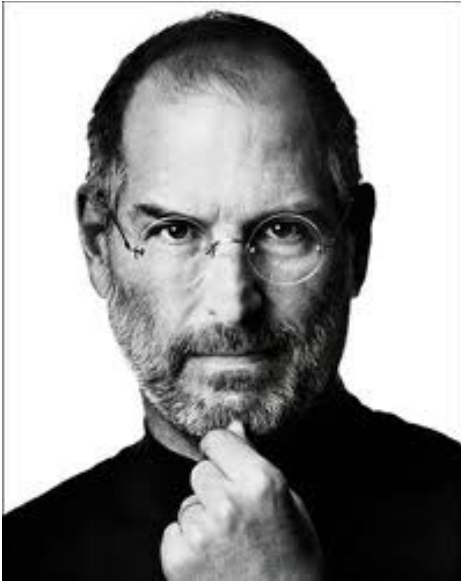
Thèmes récurrents dans sa vie:

Rejet et Abandon

Le rejet est une manière d'être connecté
à la légèreté du débutant,
qui n'a pas de certitudes absolues.

Le rejet a donné à Steve la liberté d'entrer
dans une période puissamment créative.

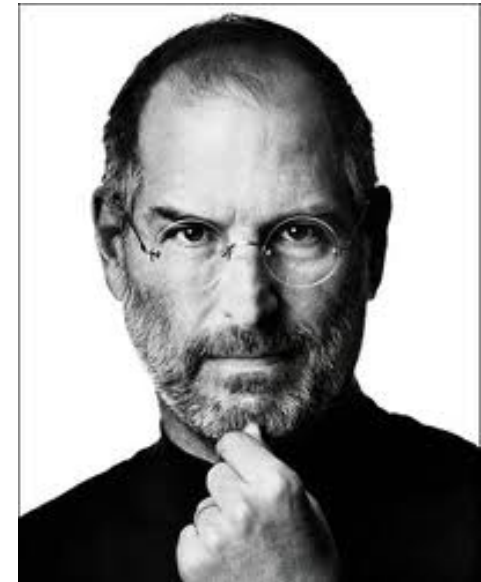
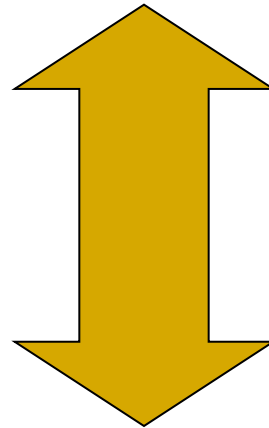
Sa complémentarité générative



Dehors

Le rejet

Il est éliminé ou il élimine



Tout ce qui se passe est utilisable

L'utilisation

Dedans

“ Le Reed College dispensait probablement alors le meilleur enseignement de la typographie de tout le pays.

Parce que je n'avais pas à suivre de cours obligatoires, je décidai de m'inscrire en classe de calligraphie.

C'est ainsi que j'appris tout ce qui concernait l'empattement des caractères, les espaces entre les différents groupes de lettres, les détails qui font la beauté d'une typographie.

C'était un art ancré dans le passé, une subtile esthétique qui échappait à la science. J'étais fasciné.

Rien de tout cela n'était censé avoir le moindre effet pratique dans ma vie.

Pourtant, dix ans plus tard, alors que nous concevions le premier Macintosh, cet acquis me revint. Et nous l'incorporâmes dans le Mac. ”

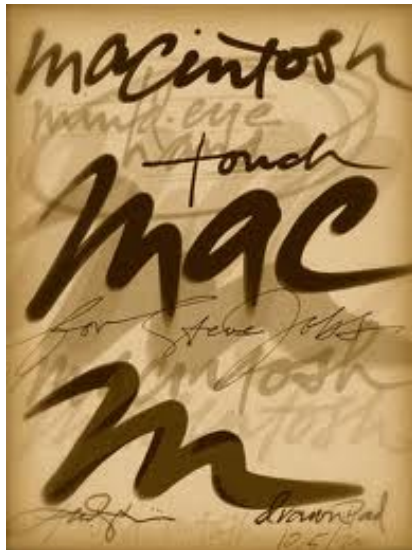
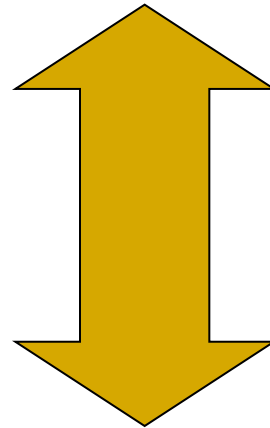
Extrait du discours de Steve Jobs à L'université de Stanford en 2005

Sa complémentarité générative

Développement de la technologie

Science

Éliminer tout ce qui n'est pas utile



Faire les choses sans savoir
elles seront utiles (ex. Calligraphie)

Art

Suivre son cœur

Copyright © Jan Ardui 2013. All rights reserved.



Les Cercles de Progrès
France

Que devez-vous **rejeter**
dans votre vie
pour pouvoir vous
reconnecter
avec ce
qui est **l'essentiel**
pour vous?

La Matrice d'identité

Matrice d'identité

Copyright Robert Dilts

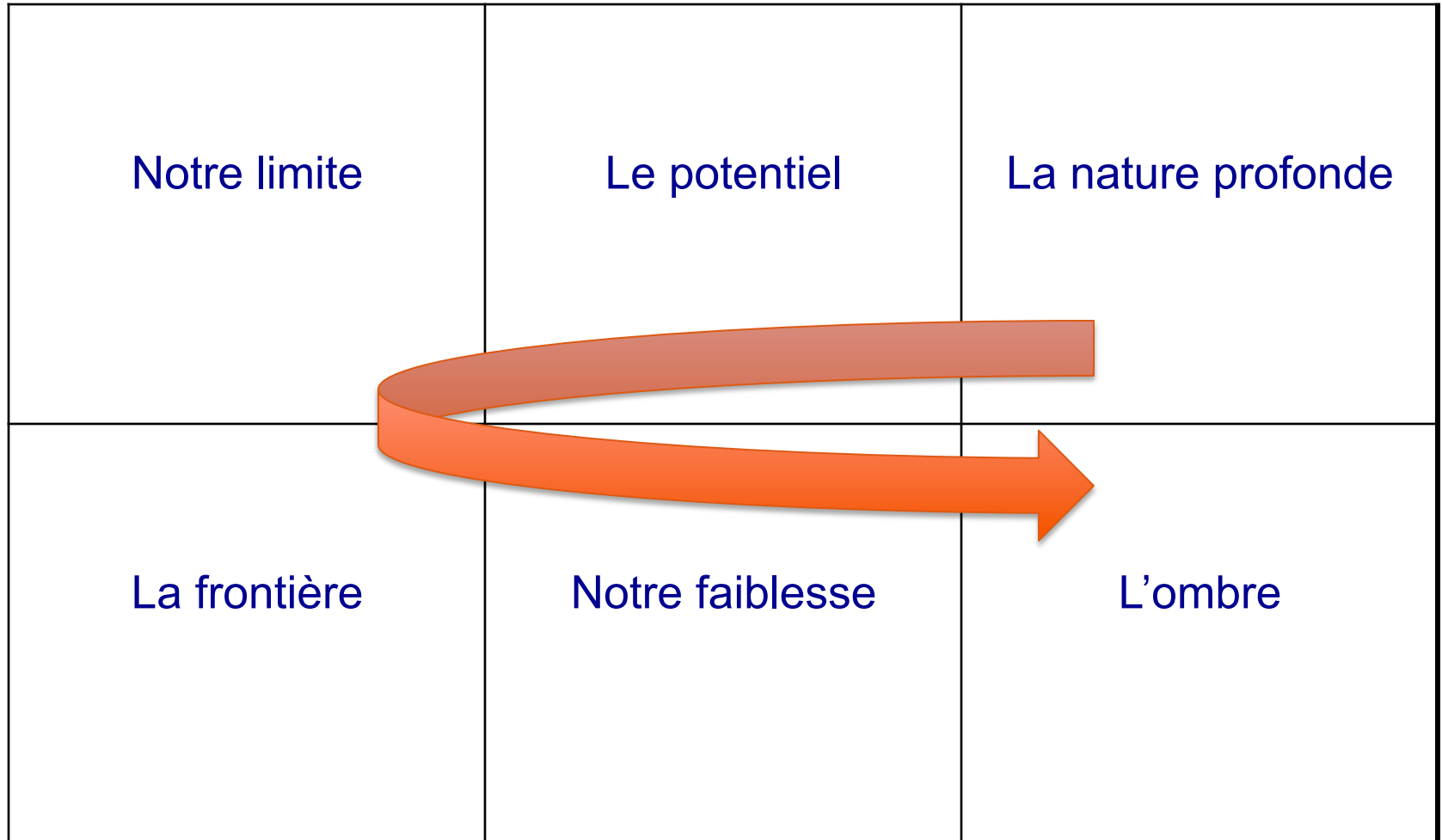
	Je ne serai jamais	Je pourrais devenir	Je serai toujours
Je veux Etre			
Je ne veux pas Etre			

Matrice d'identité

Copyright Robert Dilts

	Je ne serai jamais	Je pourrais devenir	Je serai toujours
Je veux Etre	Notre limite	Le potentiel	La nature profonde
Je ne veux pas Etre	La frontière	Notre faiblesse	L'ombre

Trouver le principe d'organisation dans le matrice d'identité



Quelles sont les connexions,
les patterns (schémas) dans
et entre les 6 réponses en les
regardant comme des
expressions pertinentes pour
cette personne?

Modéliser l'excellence

Modéliser est le processus d'observation, exploration et codage des comportements, des stratégies mentales, des croyances et des valeurs, qui permettent à quelqu'un d'arriver au résultat efficace qu'il obtient.

La modélisation s'arrête
quand le jugement
commence
ou
quand le jugement
s'arrête la modélisation
peut commencer.

Les étapes pour modéliser l'excellence

En prenant en compte, la matrice d'identité,
l'expérience d'excellence de cette personne:

Qu'est-ce que cette personne exprime implicitement
de ses valeurs, croyances, dynamiques profondes, de
son identité et son excellence?

- Quelles sont les ingrédients nécessaires?
- Qu'est ce qui est vrai, présent et important?
- Où se trouve l'excellence?
- Quels sont les deux pôles que cette personne combine facilement?
(les complémentarités génératives)

www.ardui-associates.com