

Les neurosciences appliquées aux comportements humains

Comment se lever du pied droit

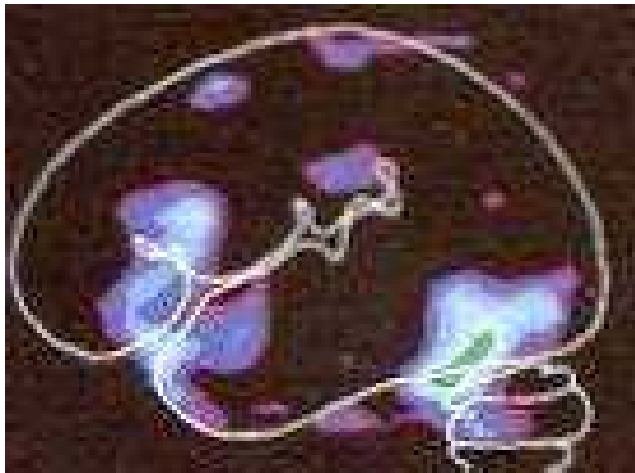
Neurosciences et Management



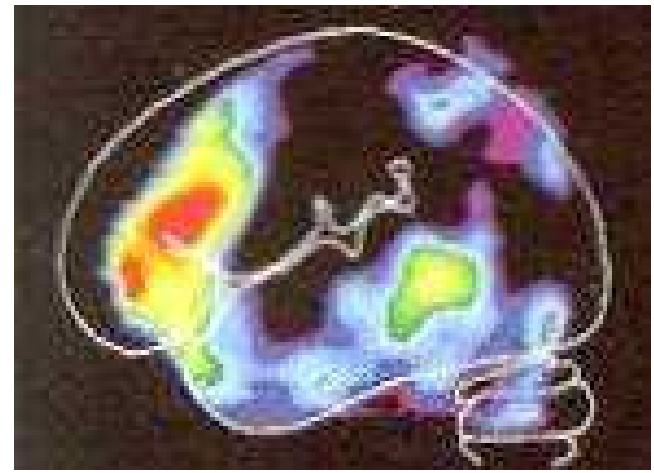


Les neurosciences: de l'empirique au scientifique

Observations en IRM



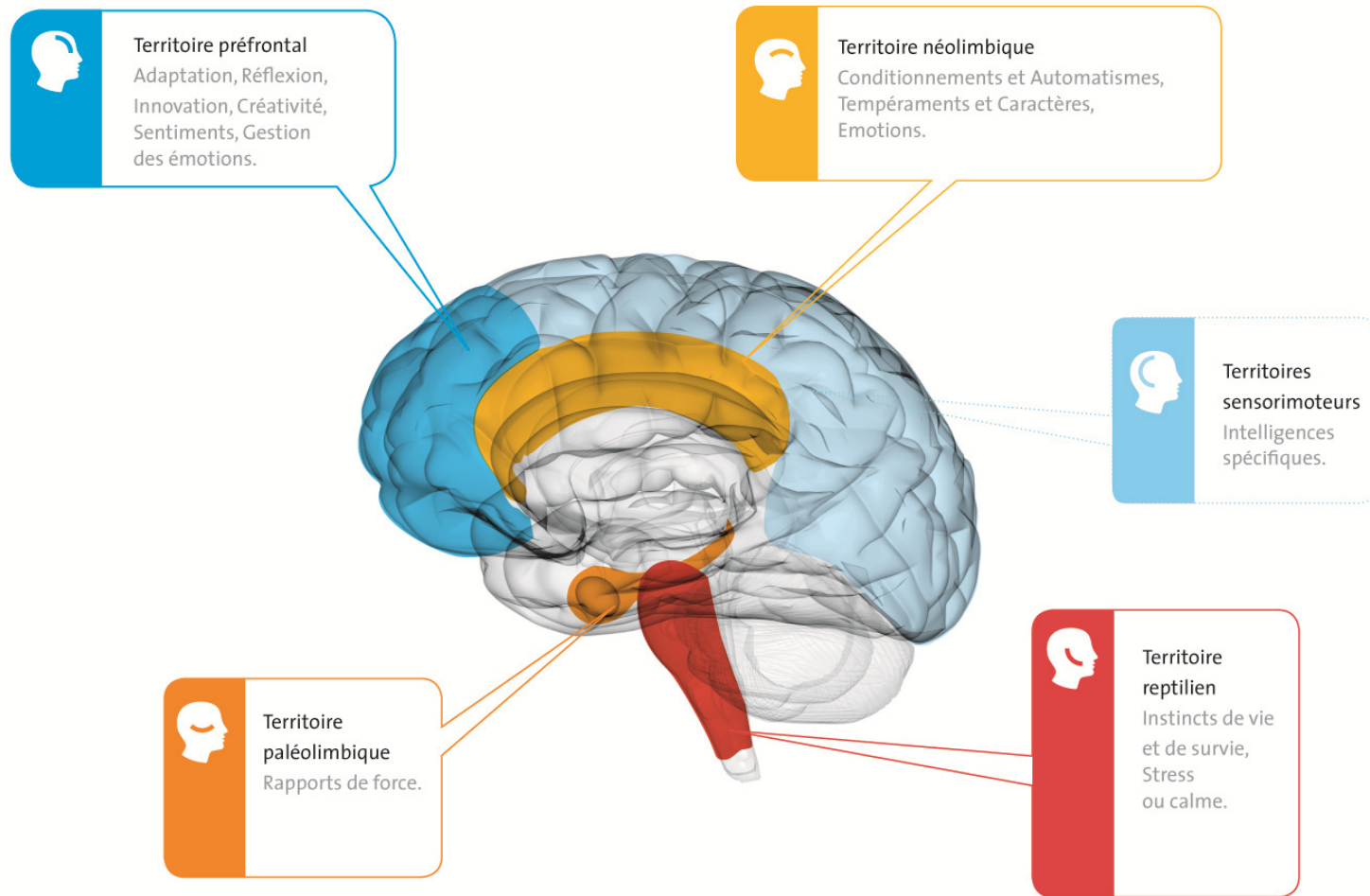
Mode Automatique
(Territoires limbiques)



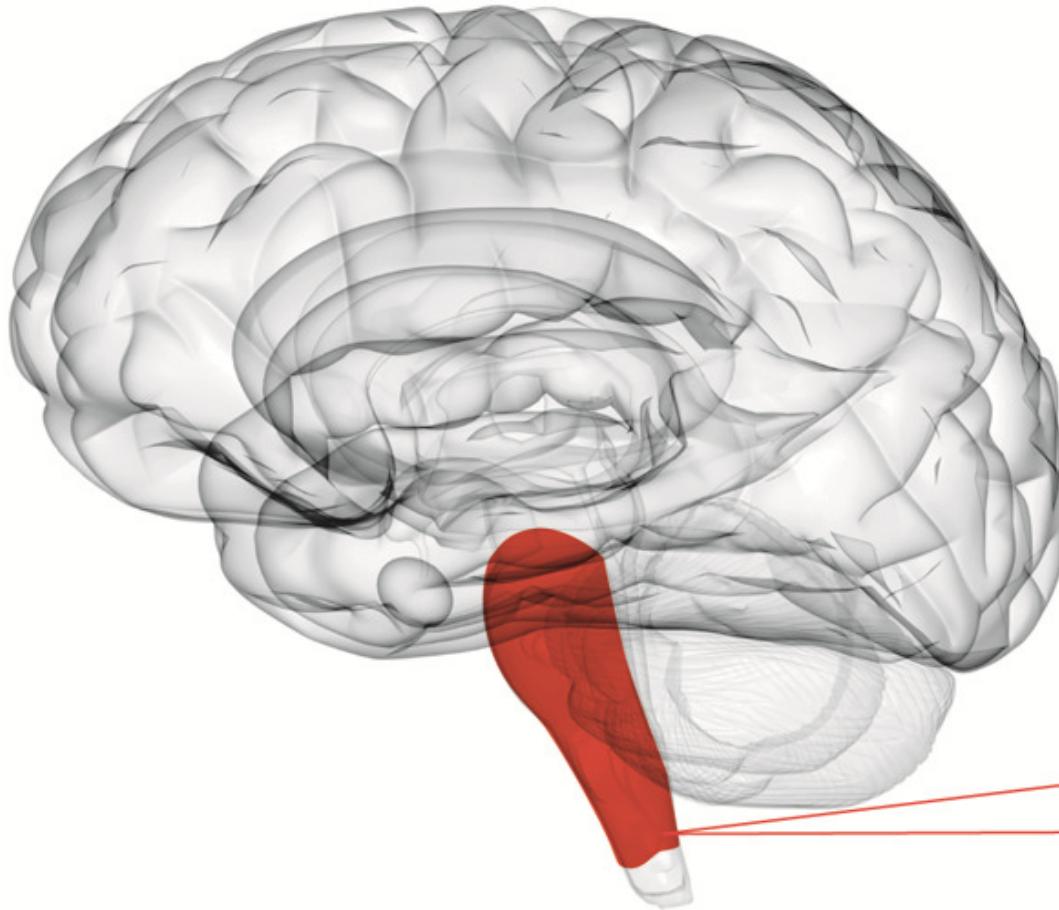
Mode Préfrontal
(Territoires Préfrontaux)

Comprendre...

... le fonctionnement des territoires cérébraux
à l'origine de nos comportements.



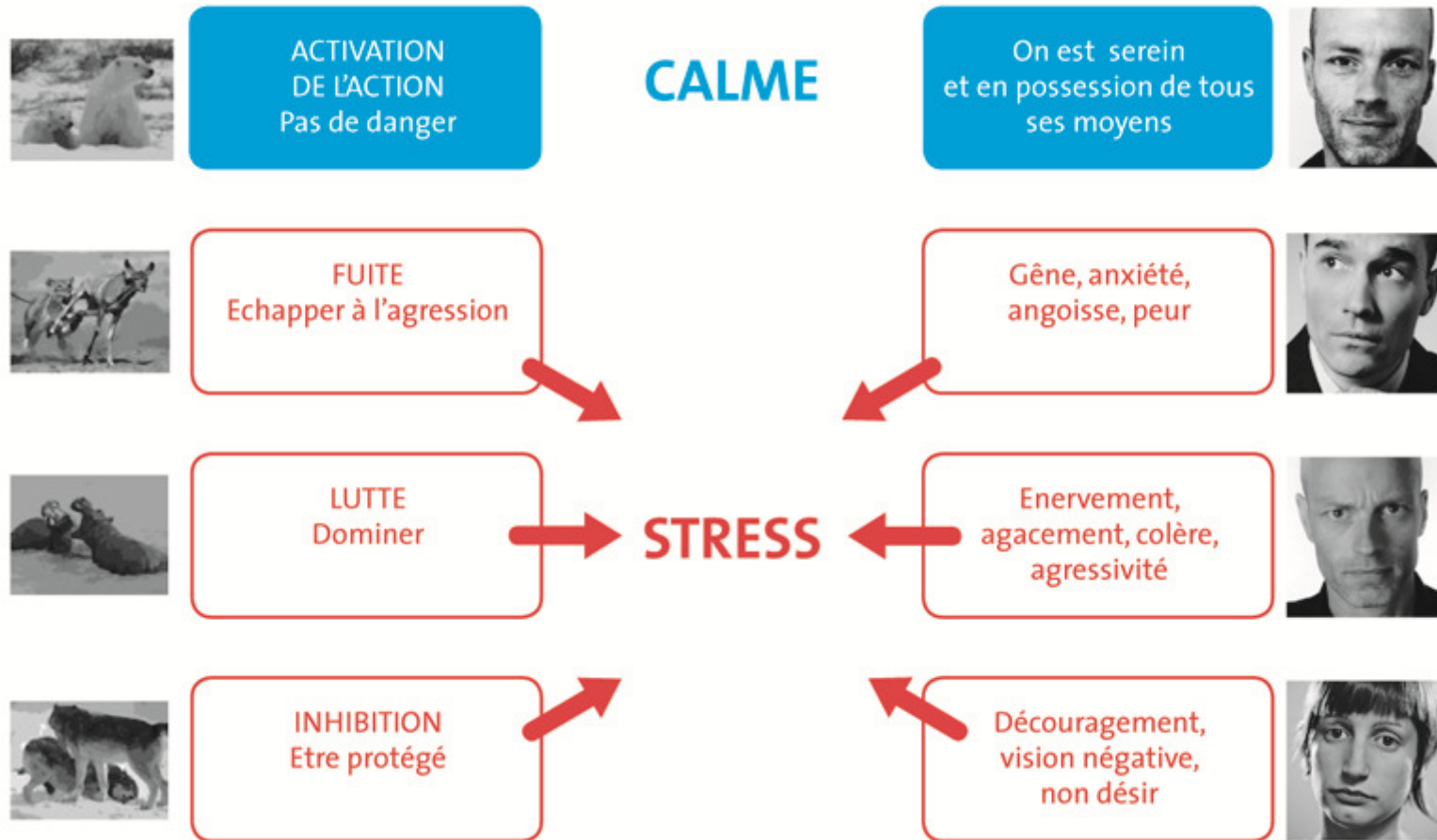
Le territoire reptilien



Survie
individuelle

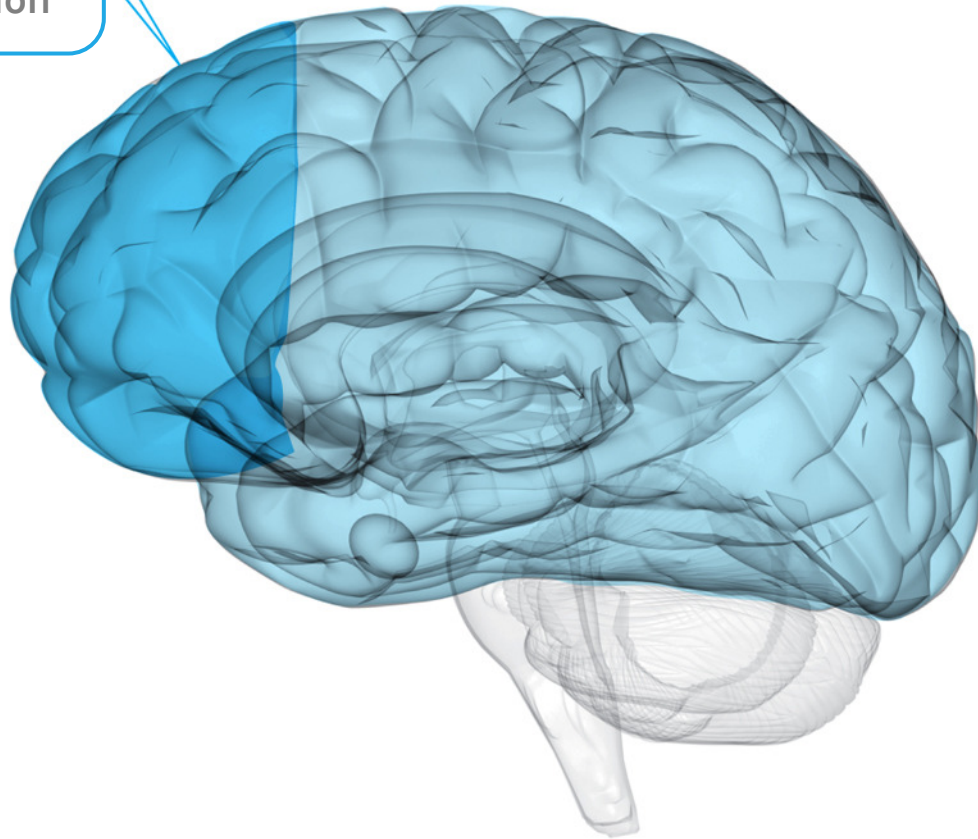
Etats
d'urgence
de l'Instinct

Les 3 formes du stress (Henri Laborit)



Fuite, lutte ou inhibition de l'action sont les principales réactions d'un être vivant supérieur à des formes d'agressions qui perturbent son équilibre naturel.

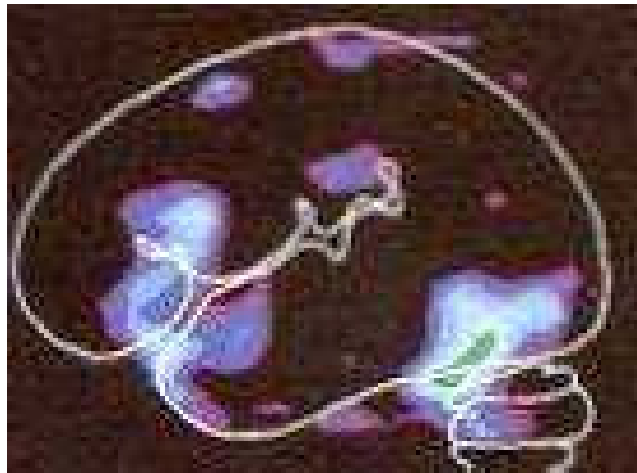
Les territoires préfrontaux



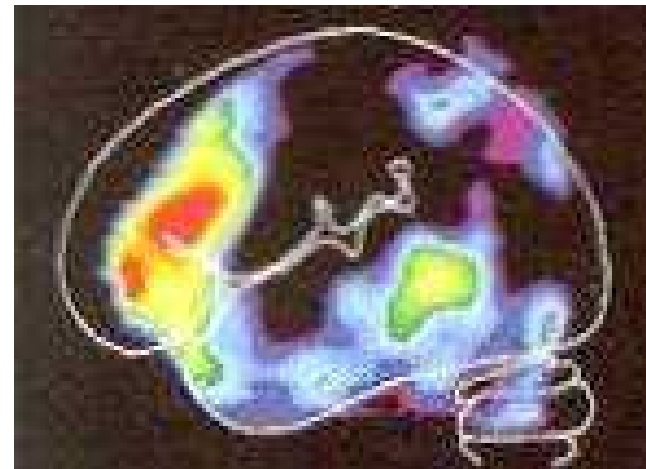
Gestion des Modes Mentaux®

La résistance au changement résulte **d'erreurs inconscientes de recrutement** des capacités cérébrales

Observations en IRM



Mode Automatique
(Territoires limbiques)



Mode Préfrontal
(Territoires Préfrontaux)

La Gestion des Modes Mentaux® (GMM)

MM Automatique



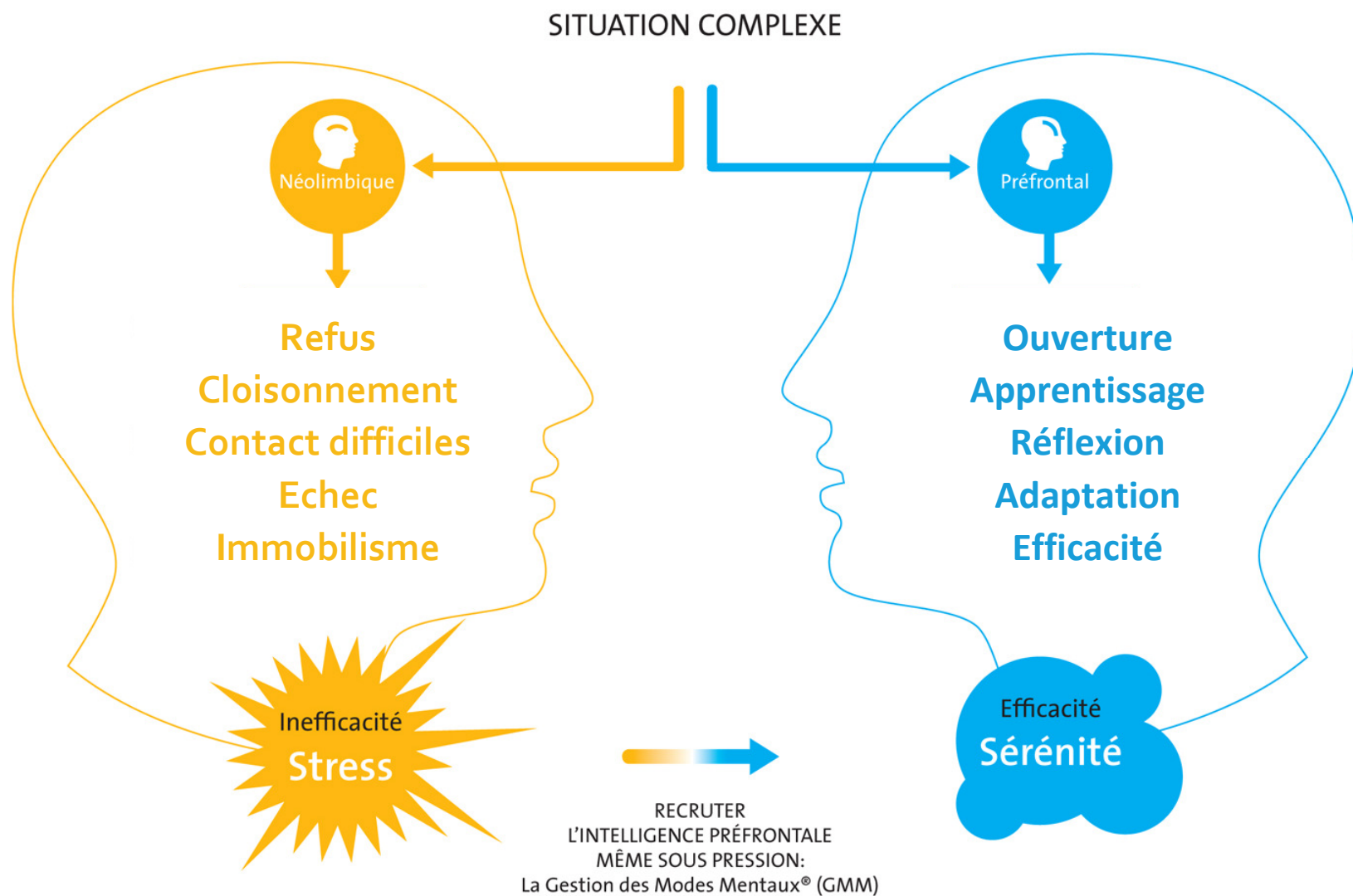
bascule



MM Préfrontal



La Gestion des Modes Mentaux® (GMM)



Exemple d'application GMM : I.M.A.S.S.A.

(Institut de Médecine Aéronautique du Service de Santé des Armées – France)

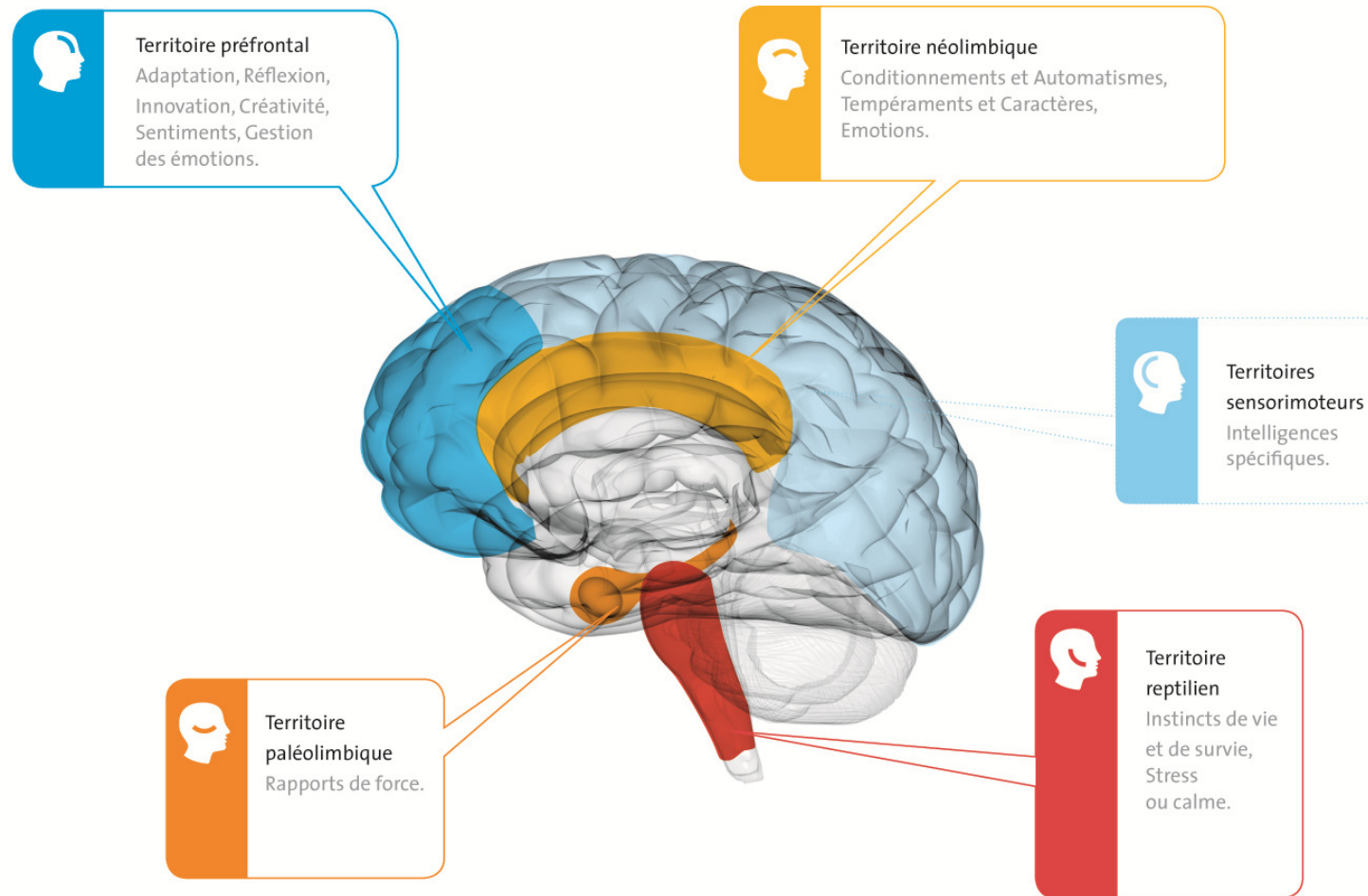
Expérience menée sur 3 groupes d'élèves-pilotes (chasse)

- GF (formé à la Gestion des Modes Mentaux : 7 séances de 2 heures)
- GS (formé aux techniques habituelles des facteurs humains)
- GC (groupe contrôle non formé)

Mesures prises 4 mois après la formation	Moyenne GF	Moyenne GS	Moyenne GC	GF/GC (%)
Nombre moyen d'erreurs en vol	4.28	7.44	7.94	53.9%
Score moyen d'erreurs en vol	15.28	26.17	30.65	49.9%
Nombre moyen de stratégies adaptatives atypiques	0.89	0.11	0.18	494%
Score moyen de stratégies adaptatives atypiques	3.78	0.5	0.65	756%

Comprendre...

... le fonctionnement des territoires cérébraux à l'origine de nos comportements.



Bibliographie



L'intelligence du stress

J. Fradin, Ed. d'Organisation (parution 05/2008).



Dominant ou dominé,

J. Fradin, C. Lefrançois (2007), Cerveau & Psycho, Paris, 20, 36-41.



Mieux comprendre le stress pour le vaincre,

J. Fradin, C. Lefrançois (2006), Cerveau & Psycho, Paris, 18, 18-21.



Manager selon les personnalités

J. Fradin & F. Le Moullec, Ed. d'Organisation, Paris, 2006.



Paradoxes de la violence contemporaine

J. Fradin & F. Le Moullec, IME, Paris, 2004.



L'entreprise neuronale

A. Fustec et J Fradin, Ed. d'Organisation, Paris, 2001.

DISCUSSION ET SYNTHÈSE

Les neurosciences appliquées aux comportements humains

Merci de votre attention

thierry.verdoodt@neurolead.net

+32 (0)476/341523

